

Secricon GmbH  
Schaffhauserstrasse 443  
8050 Zürich  
Tel 044 301 03 34  
marcel.read@secricon.com

# Risikoanalyse mit MS Excel

- Kostengünstig
- Professionelle Methodik
- Flexibel anpassbar
- Geringer Einführungsaufwand

# Risikomanagement Tool

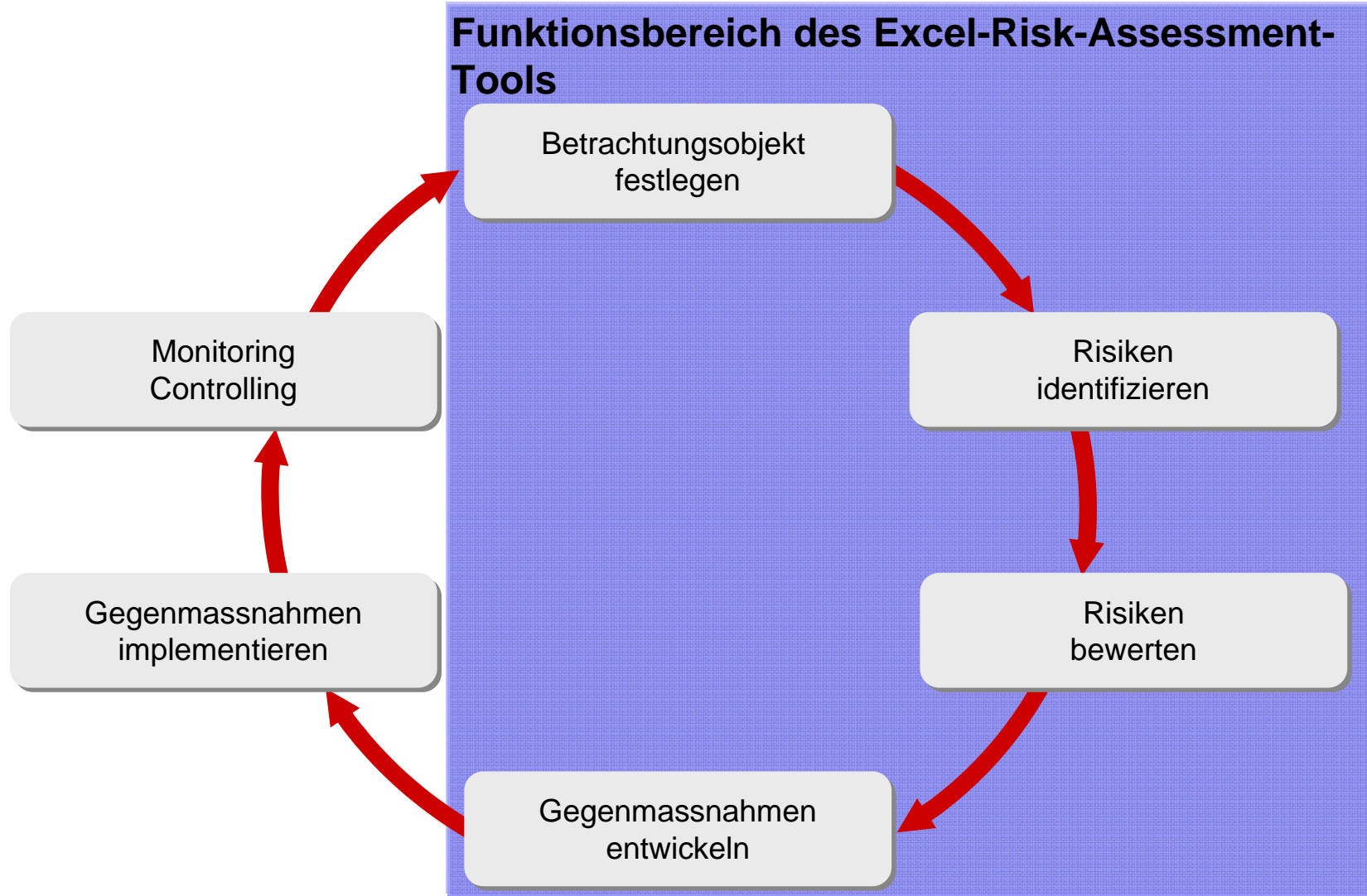
---

Das Risikomanagement Tool dient dazu wesentliche Risiken strukturiert zu erfassen, zu bewerten und auszuwerten.

Die drei Hauptbestandteile der Software sind:

- Erfassen und Bewertung von Risiken und ihren Eigenschaften
- Zuweisen von Indikatoren und Treibern zur frühzeitigen Erkennung drohender Risiken
- Erfassen von Massnahmen zur Abwendung vorhandener Risiken

# Risk Management Cycle / Funktionsbereich des Excel Risk Assessment Tools



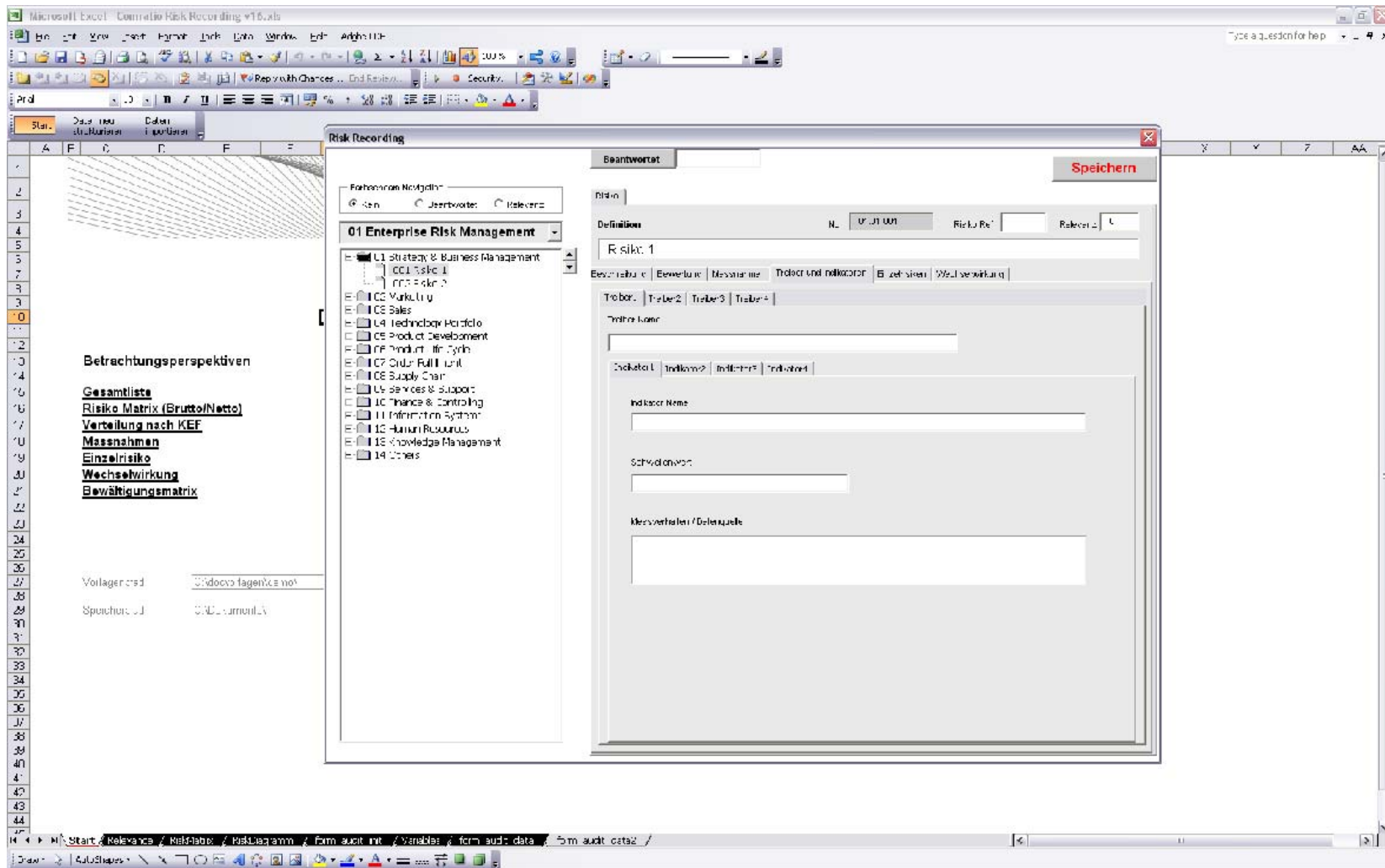
# Anwendungsbereiche des Excel Risk Assessment Tools

---

- Projektrisiken, Unternehmensrisiken strukturiert erfassen, bewerten und überwachen
- Offline Lösung für grössere Enterprise Risk Management Systemen
- Ein Risk Assessment Workshop mit anschliessender automatisierter Auswertung des Workshops moderieren
- Interviews mit einem vorbereitetem Fragebogen durchführen
- Bestehende Risikomanagement- und Krisenmanagement-Systeme mit Hilfe unserer Best Practice Prüfungskatalogen prüfen

# Risk Management mit MS Excel

Confidential Information – Keine Weitergabe, Keine Veröffentlichung



# Strukturierte Erfassung und Bewertung der Risiken

## Risikobewertung

The screenshot shows the 'Risk Recording' application window. On the left, a tree view under '01 Enterprise Risk Management' lists various business units like '01 Strategy & Business Management', '02 Marketing', '03 Sales', etc. The main area is titled 'Beantwortet' and contains a form for 'Risiko 1'. The form includes fields for 'Definition', 'Beschreibung', and 'Werte'. A 'Speichern' button is visible in the top right corner.

Gliederung der Risiken nach Risikofeldern

# Risikoberichterstattung Detailauswertungen

**Auswertungen pro Risiko**

**Risk Name:** Deficiency of IT Infrastructure and Support

**Risk Definition:** Poor structured processes to protect events of system malfunction. Deficiencies in user access maintenance and control. Dependency on single IT service suppliers.

	Americas	Asia / Pacific	EMEA
<b>Risk Issues Matrix</b>	<b>Loss</b>	<b>Prob</b>	<b>Loss</b>
Issue 1	<100k €	0.75 - high	<100k €
Issue 2	>500k €	1 - very high	0.5 - medium
Issue 3	<100k €	0.5 -	<100k €
Issue 4	0	0	0
Issue 5	0	0	0
Issue 6	0	0	0

Dynamische Auswahl

Confidential Information – Keine Weitergabe, Keine Veröffentlichung

Individuelle Darstellung der Daten pro Risiko

**Risk-Nr:** 4

**L - Level risks**

Issue	Impact	Priority
Issue 1	0.5	1
Issue 2	0.8	2
Issue 3	0.5	1
Issue 4	1.0	3
Issue 5	0.5	1

**Trigger (over all)**

Impact (quant): 1.0

Priority: 3

Level of action: 1

Personnel resources needed: 5

Material resources needed: 10

Information resources needed: 10

Expert Management needed: 10

Business Management needed: 10

Other resources needed: 10

Assessment: 10

Assessment: 10

# Automatische Erstellung von MS Word Berichten

Confidential Information – Keine Weitergabe, Keine Veröffentlichung

Auf Wunsch entwickeln wir für Sie zusätzliche kundenspezifische Reports nach MS Word

Kopie  
Vorder 6.1

1 Risikokatalog

Nr.	Objektbezeichnung	RIS
1	Ökologische Verordng. im Bereich...	
2	Ökologische Verordng. im Bereich...	
3	Ökologische Verordng. im Bereich...	
4	Teil	

17.11.2007, 10:50      Dokument      Seite 1/1

Kopie  
Vorder 6.1

Nr.	Objektbezeichnung	RIS
1	Ökologische Verordng. im Bereich...	
2	Ökologische Verordng. im Bereich...	
3	Ökologische Verordng. im Bereich...	
4	Teil	

17.11.2007, 10:50      Dokument      Seite 1/1

# Für weitere Fragen

---

[www.secricon.com](http://www.secricon.com)

**Marcel Read**  
**Geschäftsführer**  
Dipl. Ing. ETH

**Secricon GmbH**  
**Security & Risk Consulting**

Schaffhauserstrasse 443  
CH 8050 Zürich

fon: +41 44 301 03 34  
mobil: +41 79 702 73 86  
mail: marcel.read@csecricon.com  
Internet: www.secricon.com