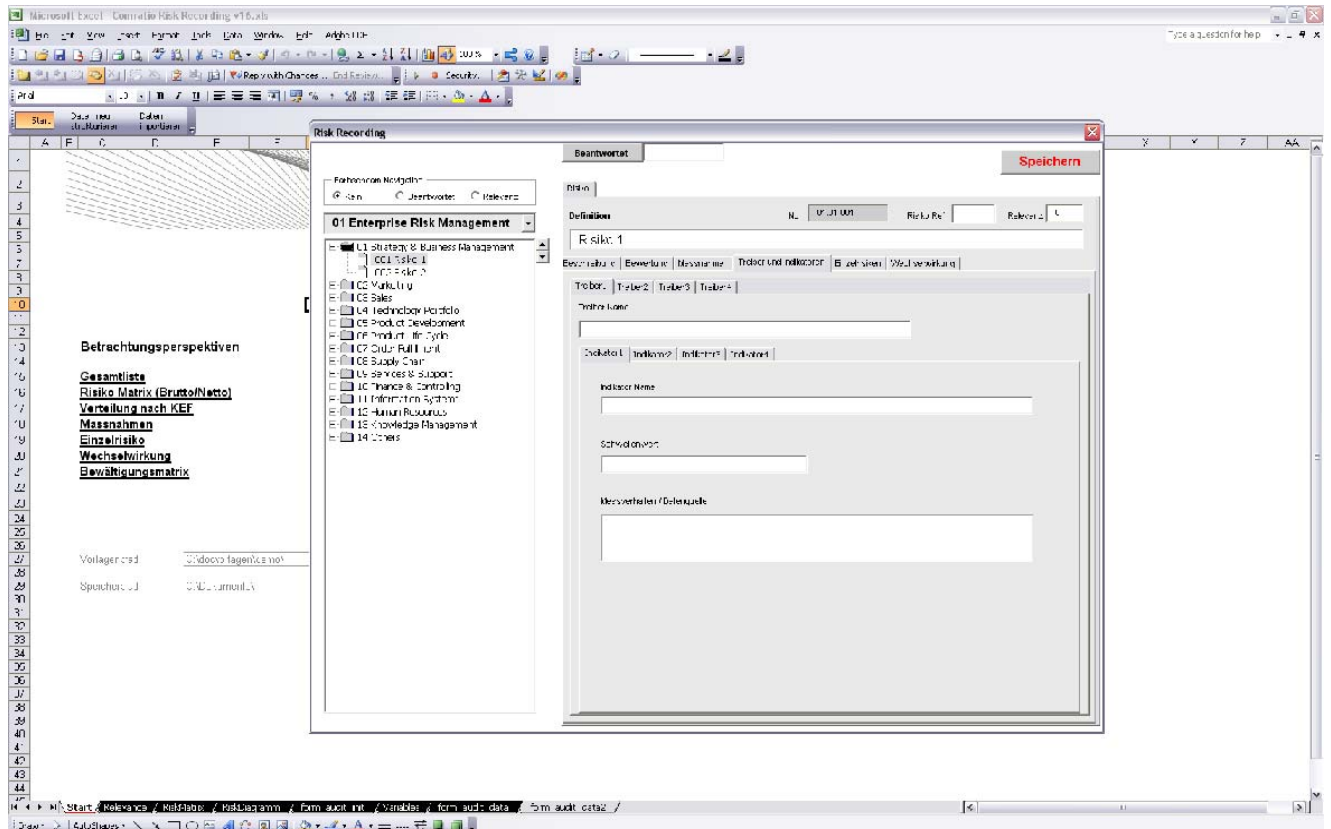


Excel Risk Assessment Tool

Risikoanalyse, Risikomanagement mit MS Excel

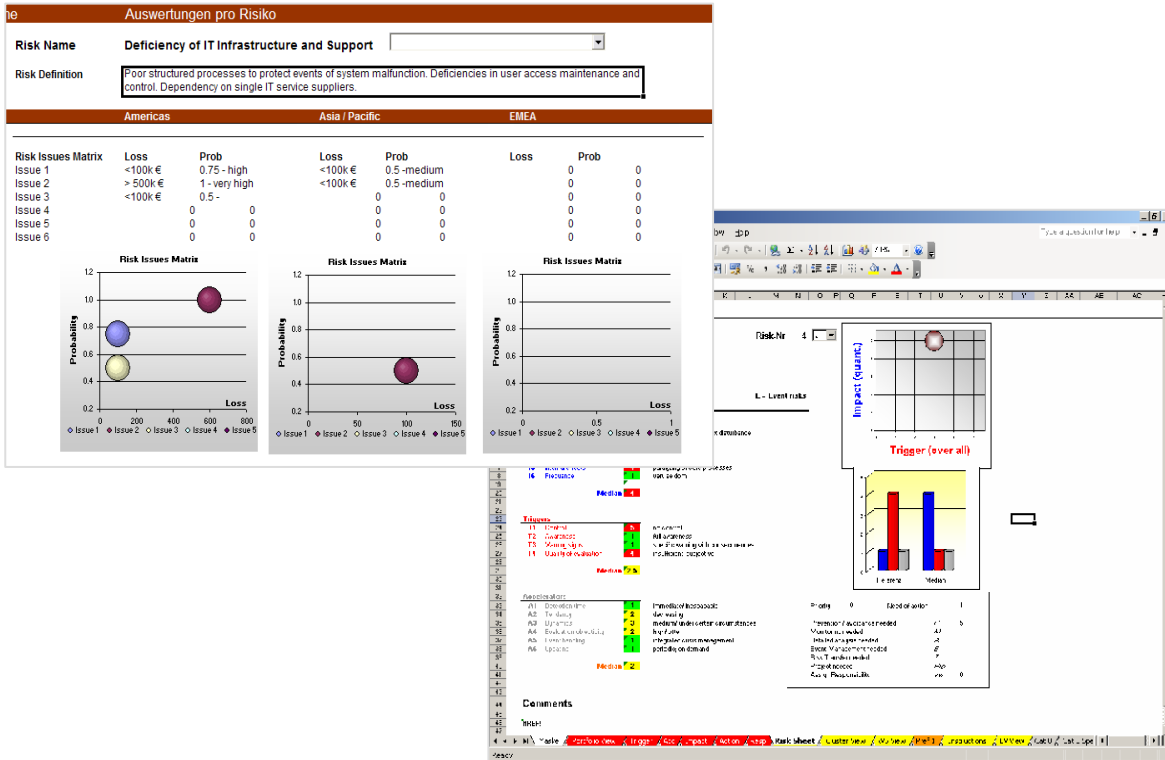


Anwendungsbereich des Excel Risk Assessment Tool

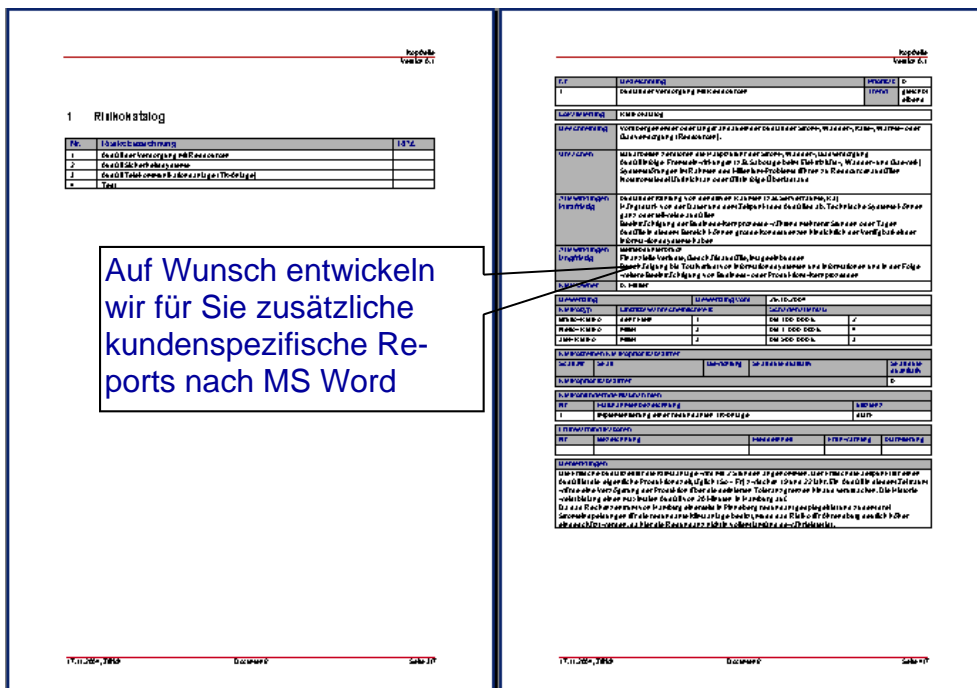
- Projektrisiken, Unternehmensrisiken strukturiert erfassen, bewerten und überwachen
- Offline Lösung für grössere Enterprise Risk Management Systemen
- Risk Assessment Workshop mit anschliessender, automatisierter Auswertung moderieren
- Interviews mit einem vorbereitetem Fragebogen durchführen.
- Bestehende Risikomanagement- und Krisenmanagement-Systeme mit Hilfe unserer Best-Practice-Prüfungskatalogen prüfen.

Auswertungen und Berichterstattung

Nutzen Sie den umfassenden Funktionsumfang von MS Excel, um eigene Auswertungen zu entwickeln, oder die vorhandenen an Ihre Bedürfnisse anzupassen.



The screenshot displays the 'Auswertungen pro Risiko' (Risk Assessment) interface. It includes a dropdown for 'Risk Name' (Deficiency of IT Infrastructure and Support) and a 'Risk Definition' text box. Below this, there are three 'Risk Issues Matrix' charts for Americas, Asia/Pacific, and EMEA, each plotting Probability (0.2 to 1.2) against Loss (0 to 800k €). A detailed table lists risk issues with their respective loss and probability values. To the right, a smaller window shows a 'Trigger (ever all)' chart and a table of risk issues with their status (e.g., 'Medium', 'High').



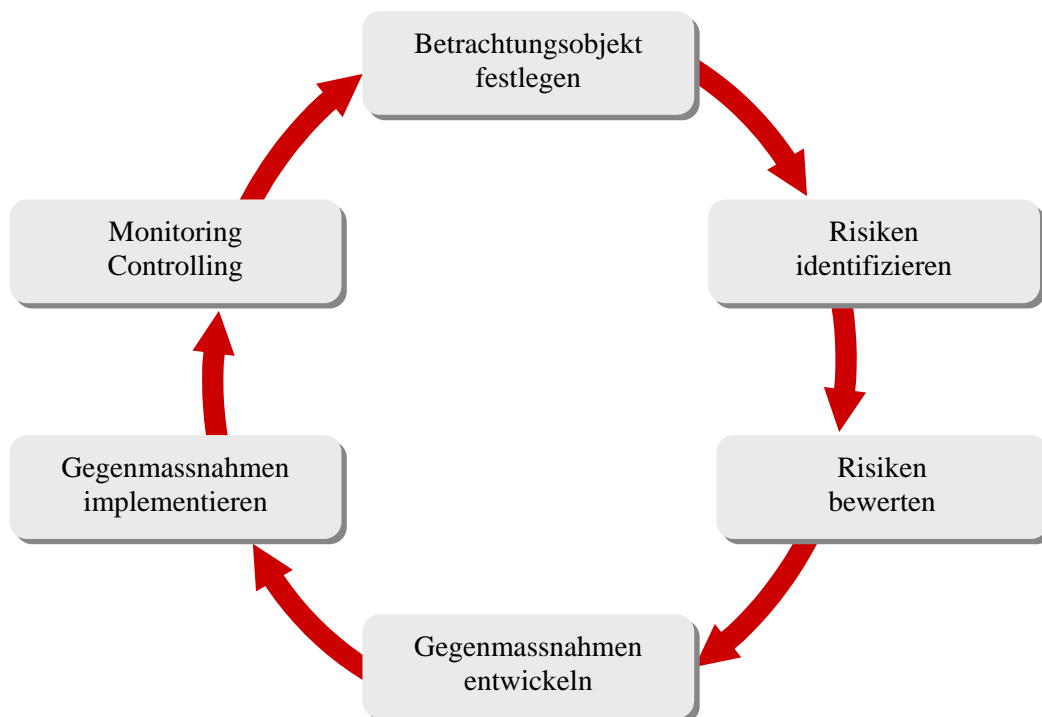
Two screenshots of Word reports generated from the tool. The left screenshot shows a 'Risiko-Katalog' (Risk Catalog) with a table listing risk issues and their status. The right screenshot shows a detailed 'Risikoanalyse' (Risk Analysis) report for a specific issue, including a description, impact, and mitigation strategies. A text box overlaid on the reports states: 'Auf Wunsch entwickeln wir für Sie zusätzliche kundenspezifische Reports nach MS Word' (We develop additional customer-specific reports in MS Word upon request).



Risk Management Cycle

Das Risikomanagement Tool dient dazu wesentliche Risiken strukturiert zu erfassen, zu bewerten und auszuwerten.

- Die drei Hauptbestandteile der Software sind:
- Erfassen und Bewertung von Risiken und ihren Eigenschaften
- Zuweisen von Indikatoren und Treibern zur frühzeitigen Erkennung drohender Risiken
- Erfassen von Maßnahmen zur Abwendung vorhandener Risiken



Technische Daten

Das Excel Risk Assessment Tool läuft auf den Versionen XP und höhere des MS Office Pakets. Es bedarf keiner Installation von Zusatzsoftware.

Lizenzierung/ Preise

Die Preise differieren mit dem gewünschtem Funktionsumfang und Ergänzungen, welche benötigt werden. Zur Abklärung der Anforderungen und für detaillierte Preisangaben nehmen Sie bitte mit uns Kontakt auf.